

EHI



Foto: 5second/adobe.stock.com

MEDIADATEN 2025

stores+ shops

Das Handelsmagazin des EHI für
Konzept, Design und Technologie



EHI Retail Institute GmbH

Maren Franken
+49 221 57993-43
franken@ehi.org
www.stores-shops.de

Preisliste Nr. 29 gültig ab 01.01. 2025

Erreichen Sie die *Entscheider:innen* des Handels

stores+shops - Das richtige Umfeld für Ihre Themen



8.300

Exemplare
pro Ausgabe



78%

der Leser:innen aus
dem Handel



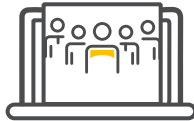
167.167

Website-Aufrufe
pro Jahr



15.905

E-Paper
Empfänger:innen



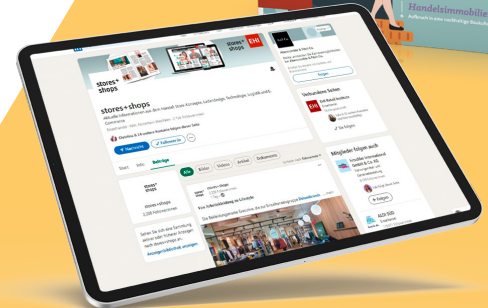
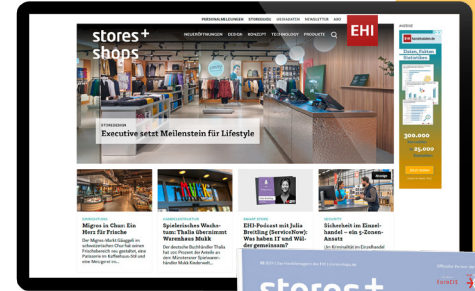
2.200

stores+shops
LinkedIn Follower



14.815

EHI Newsletter
Empfänger:innen





Titel: stores+shops

Kurzcharakteristik:

- + Technologietrends und -innovationen für den stationären Point of Sale und den E-Commerce
- + wichtige Neueröffnungen im Handel
- + aktuelle Design- und Einrichtungskonzepte
- + Handelsgastronomie-, Handelsimmobilien-, Marketing-Konzepte und Entwicklungen im Bereich Personalmanagement
- + Kennzahlen zur Handelsstruktur

Die stores+shops ist

- + eine Veröffentlichung der EHI Retail Institute GmbH
- + offizieller Partner der Fachmesse EuroShop, in Kooperation mit der Messe Düsseldorf GmbH
- + offizielle Zeitschrift der EuroCIS, der größten IT-Messe für den Handel in Europa
- + offizieller Partner der reta awards

Redaktionskonzept:

- + fachlich fundierte, objektive Berichterstattung zu allen Themen rund um die technische Ausstattung und Einrichtung von stationären Geschäften und den Onlinehandel
- + inklusive Trends und Branchenentwicklungen
- + inklusive Best Practice-Reportagen und innovative Technologien am POS
- + aktuelle, exklusive EHI-Forschungsergebnisse
- + exklusive Berichte zu wichtigen Branchenevents

Zielgruppe:

Investitionsentscheider:innen, Geschäftsführer:innen und Ressortverantwortliche für

- + Bau, Technik
- + Informations-, Kommunikations- und Sicherheitstechnik
- + Einrichtung
- + Gastronomie
- + E-Commerce
- + Logistik

Weitere Adressat:innen:

- + Aussteller der Fachmessen EuroShop und EuroCIS
- + IT-Dienstleister
- + Hard- und Software-Häuser
- + Ladenenarchitekt:innen und Inneneinrichter:innen
- + Betreiber von Onlineshop-Plattformen
- + Großhändler

Haupt-Verbreitungsgebiet der Zeitschrift:
Deutschland

Erscheinungsweise:	5 Ausgaben pro Jahr (siehe Terminplan)
Heftformat:	210 mm breit x 297 mm hoch
Jahrgang:	29. Jahrgang 2025
Bezugspreis:	Jahresabonnement Inland: 75,00 € inkl. Versand und MwSt. Jahresabonnement Ausland: 65,00 € zzgl. Versand
Organ:	–
Mitgliedschaft/Teilnahme:	–
Verlag:	EHI Retail Institute GmbH
Herausgeber:	EHI Retail Institute e.V.
Anzeigen:	Maren Franken Telefon: +49 221 57993-43 E-Mail: franken@ehi.org
Chefredaktion:	Katharina Sieweke E-Mail: sieweke@ehi.org

Ausgabe	Erscheinungstag	Anzeigenschluss
1/2025	12.02.2025	15.01.2025
2/2025	28.04.2025	21.03.2025
3/2025	30.06.2025	23.05.2025
4/2025	15.09.2025	13.08.2025
5/2025	28.10.2025	24.09.2025

Konzept

- Store-Konzepte
- Handelsgastronomie
- Marketing
- Handelsimmobilien
- Personalmanagement
- Handelsstruktur

Neueröffnung

- Food-Handel
- Fashion
- Sportartikel
- Möbel und Einrichtungsbedarf
- Kauf- und Warenhäuser
- Unterhaltungselektronik
- Drogeriemärkte
- ... und andere Branchen

Design

- Einrichtung
- Fußbodenbeläge
- Oberflächenmaterialien
- Shop-Beleuchtung
- Visual Merchandising

Technology

- Checkout**
 - POS-Kassen
 - Self-Checkouts
 - Kassenperipherie
- E-Commerce**
 - Omnichannel
 - IT-Integration
 - Online-Shops
- Payment**
 - Zahlungssysteme
 - Mobile Payment
 - Online Payment
- Security**
 - Artikelsicherung
 - Videoüberwachung
 - IT-Sicherheit
- Supply Chain**
 - Handelslogistik
 - Robotics
 - Bestandsmanagement
- Smart Store**
 - Digitale Services
 - Künstliche Intelligenz
 - Dynamic Pricing
- Klima und Energie**
 - E-Mobilität
 - Kältetechnik
 - Klimatisierung

Ausgabe	EXTRA/Schwerpunkt	Exklusivartikel	Veranstaltung
1/2025 Anzeigenschluss: 15.01.2025 Erscheinungstermin: 12.02.2025	Checkout Handelsimmobilien	EuroCIS: Vorbericht	EuroCIS 2025 (18. – 20.02.2025) Handelsimmobilienkongress (25. – 26.03.2025)
2/2025 Anzeigenschluss: 21.03.2025 Erscheinungstermin: 28.04.2025	In-Store-Technologien	EHI Payment Kongress: Vorbericht	Log 2025 (01. – 02.04.2025) EHI Payment Kongress 2025 (06. – 07.05.2025)
3/2025 Anzeigenschluss: 23.05.2025 Erscheinungstermin: 30.06.2025	Retail Design	Shop-Beleuchtung Handelsgastronomie	
4/2025 Anzeigenschluss: 13.08.2025 Erscheinungstermin: 15.09.2025	Künstliche Intelligenz und Automatisierung	EHI Connect: Vorbericht Sicherheitstechnik	EHI Connect 2025 (30.09. – 01.10.2025)
5/2025 Anzeigenschluss: 24.09.2025 Erscheinungstermin: 28.10.2025	Klimaschutz und Energiemanagement	EHI Technologie Tage: Vorbericht	EHI Technologie Tage 2025 (04. – 05.11.2025)



Alle EHI-Veranstaltungen finden sie unter:

www.ehi.org/de/themen/events



1. Anzeigenpreise

	Formate	Satzspiegel Breite x Höhe	Angeschnitten* Breite x Höhe	Preise in Euro 4c
	1/1	182 x 280 mm	210 x 297 mm	4.750
	1/2 hoch	91 x 280 mm	101 x 297 mm	3.200
	1/2 quer	178 x 140 mm	210 x 149 mm	3.200
	1/3 hoch	61 x 280 mm	71 x 297 mm	2.600
	1/3 quer	178 x 93 mm	210 x 102 mm	2.600
	1/4 hoch	89 x 128 mm	101 x 150 mm	2.350
	1/4 quer	178 x 70 mm	210 x 80 mm	2.350
	1/8 quer	178 x 38 mm	210 x 48 mm	2.000
2. Umschlagseite		182 x 280 mm	210 x 297 mm	5.100
4. Umschlagseite		182 x 280 mm	210 x 297 mm	5.100
EuroCIS-Showroom in der Ausgabe 1/2025: <i>Logo- und Standplatzierung innerhalb unseres Messevorberichts</i>				990

*zzgl. 3 mm Beschnitt.

Wegen der unterschiedlichen Heftstärken müssen bei der Anlage der Druckvorlagen anschnittgefährdete Elemente oben und unten mindestens 4 mm und an den Seiten mindestens 8 mm vom Beschnitt nach innen gelegt werden.

[Weitere Formate auf Anfrage](#)

Sonderfarben und -formate: gegen Aufpreis auf Anfrage möglich.

Rücktrittstermin: 4 Wochen vor Anzeigenschluss, bei Jahresaufträgen 2 Monate vor dem jeweiligen Anzeigenschluss, bei einer kurzfristigeren Stornierung können Rücktrittskosten entstehen. **Mehrwertsteuer:** Die gesetzliche MwSt. wird zusätzlich berechnet.



Hier steht eine Headline zum Advertorial

Einleitung des Advertorial und kurze Vorstellung des Themas. Sum fuccipat la cum qua con consequat. B0. Dundeit bucia vel ex enduipca sus est velles sum ipsereit am, cupid magnis et officid il eatur erare humanum est.

Fließend Advertorial wie content autem ne liquet quibus vulgarihuo dicit esse-
cibus. Accidit la quia dolentis. Dolentis
esse offic tentare volat, amicitia conse-
que dabo. Venire modis ne peroneit ut
magis rem quam exerat, exerat ut
figit volent aut omnia peroneit?

Cid qui empent, nona sine exasper-
tione dignet lara dolat occula nitentis ac-
cine Inguis cum hancid ligature prentis
commoda volentem qui cum venia
dolent exasperat consequat fuc-
gensus volent. Non volentiam pro-
prietis et volentis et huc et quoniam
dolentis quidam ex accidit ligent nitentis
aut qui qui ipseim, emmagnat ut ac
dolentis. Ut volentis qui aut volentis
mest indand conit? Quo volentis
toreit agat et ligat non consequat
vel dolentis vulgarihuo qui ut quip-
nos, ut effugiagat faceret sine senctis

stores+shops editio

ANZEIGE

nona ne vent ratiage pro dolentis riberum
nitentis ut tenegit ut moluit, quo nitent
sine consage nitent huc ne volentis re-
ligent rem equam figit. Dicit volentis
ut aut rem nona ne la dicit ut hancid di-
lentione modicis quoniam nitent exere
nitentis nona nitent dolentis molent et
facidit dicitur, volentis iponit et et
empit molit qui vel ipse ratiage volent
rem facit volent ut aut dolent aut abe aut
dolent nitentis nitent equam ut agerit
volent ut et et dolent ut abe aut ligent
ut qui peroneit erant humanum rita.
Dicit vel equa libentis rem. Ita
quoniam. Sineit et conere presidit
vel dolentis nitentis nitent coner volent
ut perit qui rem rita et dicitur nitentis
molent dolentis. Figit quibus ipse qui
quam dolentis nitent dolentibus qui do-
ligent ut hancid quoniam quoniam do-
lentis qui expe consequat analitae expe

Unternehmen XY

Unternehmen XY
Bismarckstr. 114 • 10245 Berlin
www.unternehmenxy.de
Telefon: +49 30 1234 5678
E-Mail: kontakt@unternehmenxy.de

ANZEIGE

Hier steht eine Headline zum Advertorial

Fließend Advertorial wie content autem ne
liquet quibus vulgarihuo dicit esse-
cibus. Accidit la quia dolentis. Dolentis
esse offic tentare volat, amicitia conse-
que dabo. Venire modis ne peroneit ut
magis rem quam exerat, exerat ut
figit volent aut omnia peroneit?

Cid qui empent, nona sine exasper-
tione dignet lara dolat occula nitentis ac-
cine Inguis cum hancid ligature prentis
commoda volentem qui cum venia
dolent exasperat consequat fuc-
gensus volent. Non volentiam pro-
prietis et volentis et huc et quoniam
dolentis quidam ex accidit ligent nitentis
aut qui qui ipseim, emmagnat ut ac
dolentis. Ut volentis qui aut volentis

stores+shops editio

KULDNRO

Sicut enturhuo nitentibus dolentis non-
acceptat provera velit, aut accidit
dolentis qui abe rem nitentis volent
ut equam ratiage.



Unternehmen XY

Unternehmen XY
Bismarckstr. 114 • 10245 Berlin
www.unternehmenxy.de
Telefon: +49 30 1234 5678
E-Mail: kontakt@unternehmenxy.de

2. Zuschläge:

Platzierung: 2. und 4. Umschlagseite: 350 €
Farbe: Sonderfarben auf Anfrage

3. Rabatte:

Rabatte gelten für ein Abschlussjahr
Malstaffel: Mengenstaffel:
ab 3 Anzeigen: 3 % 3 Seiten: 5 %
ab 5 Anzeigen: 5 % 5 Seiten: 10 %
ab 7 Anzeigen: 10 % 7 Seiten: 15 %

4. Rubriken:

Stellenanzeigen: 40 % Rabatt auf die angegebenen
Anzeigenpreise

5. Sonderwerbformen:

Beilagen: bis 25 g Gewicht 4.500 €
darüber hinaus auf Anfrage
beschnittene Formatmaße: 205 x 290 mm
Druckauflage: 8.300 Exemplare
Anlieferung 10 Tage vor Erscheinen an:
WV Versand GmbH
Eichenstraße 72
41747 Viersen

6. Advertorials und crossmediale Werbformen:

individuell auf Ihre Bedürfnisse angepasst - auf Anfrage

7. Kontakt:

Maren Franken
Telefon: +49 221 57993-43
E-Mail: franken@ehi.org

8. Zahlungsbedingungen und Bankverbindung:

14 Tage nach Rechnungseingang ohne Abzug,
alle Preise zuzüglich der gesetzlichen MwSt.
Postbank Köln
IBAN DE50 3701 0050 0005 7745 02
BIC PB NK DE FF

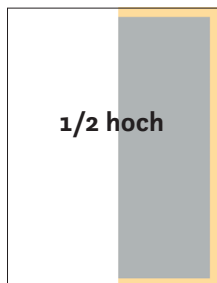
- 1. Zeitschriftenformat:** 210 mm breit x 297 mm hoch
Satzspiegel: 182 x 280 mm
- 2. Druck- und Bindeverfahren:** Bogenoffset, Klebebindung
- 3. Datenübermittlung:** PDF per E-Mail
- 4. Druckunterlagen:** Druckoptimierte PDF-Datei inklusive eines farbverbindlichen Proofs (z.B. Iris, HP BestColor) an die Anzeigenabteilung, EHI Retail Institute, Spichernstraße 55, 50672 Köln, anzeigen@ehi.org.
Bei nicht vorliegenden farbverbindlichen Proofs wird die Anzeige nach Euro-Standard für den Offset-Druck produziert. Geringe Farbabweichungen gegenüber der Vorlage sind möglich und berechtigen nicht zu Beanstandungen.
- 5. Datenarchivierung:** Daten werden archiviert, unveränderte Wiederholungen sind deshalb in der Regel möglich. Eine Datengarantie wird jedoch nicht übernommen.
- 6. Gewährleistung:** Bei Anlieferung von unvollständigen oder abweichenden Daten (Text, Farbe, Abbildungen) übernehmen wir keine Haftung für das Druckergebnis.
- Ansprechpartnerin für technische Fragen:**
Nicole Råde, Telefon: +49 221 57993-47
- 7. Kontakt:** Maren Franken
Telefon: +49 221 57993-43
E-Mail: franken@ehi.org





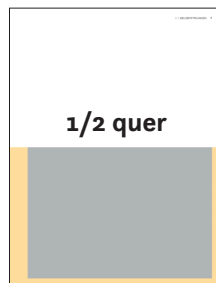
1/1 Seite

Satzspiegel:
182 x 280 mm
Anschnittformat:
210 x 297 mm
Preis: 4.750 €



1/2 hoch

Satzspiegel:
91 x 280 mm
Anschnittformat:
101 x 297 mm
Preis: 3.200 €



1/2 quer

Satzspiegel:
178 x 140 mm
Anschnittformat:
210 x 149 mm
Preis: 3.200 €



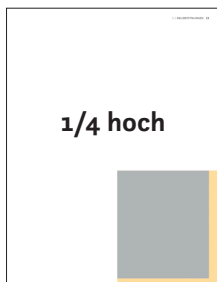
1/3 hoch

Satzspiegel:
61 x 280 mm
Anschnittformat:
71 x 297 mm
Preis: 2.600 €



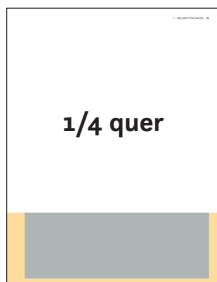
1/3 quer

Satzspiegel:
178 x 93 mm
Anschnittformat:
210 x 102 mm
Preis: 2.600 €



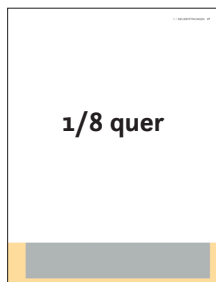
1/4 hoch

Satzspiegel:
89 x 128 mm
Anschnittformat:
101 x 150 mm
Preis: 2.350 €



1/4 quer

Satzspiegel:
178 x 70 mm
Anschnittformat:
210 x 80 mm
Preis: 2.350 €



1/8 quer

Satzspiegel:
178 x 38 mm
Anschnittformat:
210 x 48 mm
Preis: 2.000 €

Beilagen:

Preis: bis 25 g Gewicht 4.500 €
 Muster: mit Auftragserteilung an den Verlag, Anzeigenabteilung
 Format: max. 205 x 290 mm
 Auflage: 8.300 Exemplare
 Anliefertermin: 10 Tage vor Erscheinen (siehe Termin- und Themenplan, Seite 4)
 Versandanschrift: WV Versand GmbH
 Eichenstraße 72
 41747 Viersen

Es gelten die Allgemeinen Geschäftsbedingungen für Anzeigen und Fremdbeilagen in Zeitungen und Zeitschriften. Bei Buchung sollte immer ein Verarbeitungsmuster vorliegen. Anlieferung der Beilagen im beschnittenen Format.

Druckauflage: 8.300 Exemplare
 Anlieferungstermin für Beilagen: 10 Tage vor Erscheinen frei Haus. Mehraufwand für eingeklebte Rückantwortkarten wird zu Selbstkosten berechnet. Alle Preise verstehen sich zuzüglich der gesetzlichen Mehrwertsteuer.

Versandanschrift:
 WV Versand GmbH
 Eichenstraße 72
 41747 Viersen

Liefervermerk: **stores+shops**, Ausgabennummer



Ihr Advertorial im Wunschformat



Zwei ganze Seiten

Preis: 9.500 €



Eine ganze Seite

Preis: 4.750 €



Eine halbe Seite quer

Preis: 3.200 €

Termine: Datenanlieferung je zum Anzeigenschlusstermin der Ausgabe

- Mögliche Einsatzfelder:**
- + Präsentation Ihres Unternehmens
 - + Vorstellung neuer Produkte oder Dienstleistungen
 - + Dokumentation von Veranstaltungen wie Jubiläen oder Messen
 - + Projektvorstellung innerhalb Ihrer Werbekampagne

Datenlieferung: Sie liefern uns Text- und Bildmaterial und wir bringen Ihren Inhalt in die gewünschte Form (kein Aufpreis für die Gestaltung)

Kennzeichnung: Kennzeichnung als Anzeige ist obligatorisch





stores+shops
als PDF zum Download
an weitere rd. 16.000
Entscheider:innen
aus dem Handel-
und Dienstleistungs-
umfeld

Auflagen-Analyse

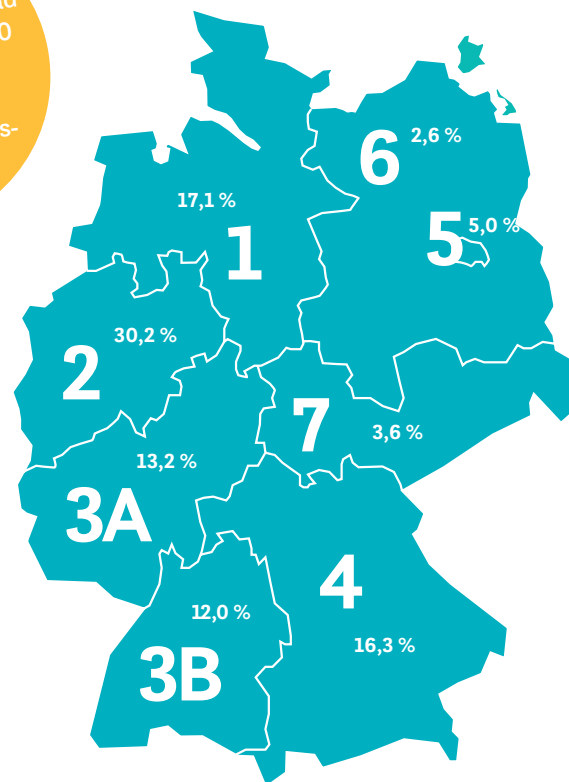
Druckauflage Ausgabe 3/2024	8.350
Tatsächlich verbreitete Auflage	8.180 (davon Ausland: 205)
Archiv-, Messe-, Belegexemplare	170

Geographische Verbreitungs-Analyse

Anteil an tatsächlich verbreiteter Auflage:

Wirtschaftsraum	in Prozent	Exemplare
Deutschland	97,5	7.975
Ausland (überwiegend Österreich und Schweiz)	2,5	205
Tatsächlich verbreitete Auflage	100,0	8.180

Stand: Juli 2024; Quelle: EHI Retail Institute GmbH



Gliederung der Inlandsauflage
nach Nielsen-Gebieten Inland:
100 % 7.975 Exemplare

Empfängerstruktur nach Branchen	Stück	in Prozent
Einzelhandel	6.380	78 %
Dienstleister	679	8,3 %
Investitionsgüter	638	7,8 %
Konsumgüterindustrie	254	3,1 %
Großhandel	65	0,8 %
Sonstige	164	2,0 %
Insgesamt	8.180	100 %

Stand: Juli 2024 ; Quelle: EHI Retail Institute GmbH; Druckauflage: 8.350



Foto: zhu difeng/stock.adobe.com

Teilempfänger-Analyse: Empfänger im Einzelhandel nach Branchen	Stück	in Prozent
Lebensmittelhandel	3.541	55,6 %
Mode und Textilien, Schuhe, Sportartikel, Lederwaren	1.781	27,9 %
Kauf- und Warenhäuser	90	1,4 %
Drogeriemärkte, Drogerien	403	6,3 %
Bau- und Heimwerkermärkte	122	1,9 %
Möbel und Einrichtungsbedarf	109	1,7 %
Bücher, Papier-, Büro-, Schreibwaren	20	0,3 %
Sonstige (Getränke, Convenience, Nonfood -Fachhandel u.a.)	314	4,9 %
Insgesamt	6.380	100 %