

MEDIADATEN 2025

EHI-NEWSLETTER

Mit aktuellen
Ergebnissen der
EHI-Forschung, News
sowie Statistiken aus
dem Handel

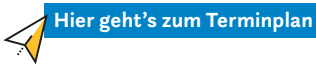


EHI

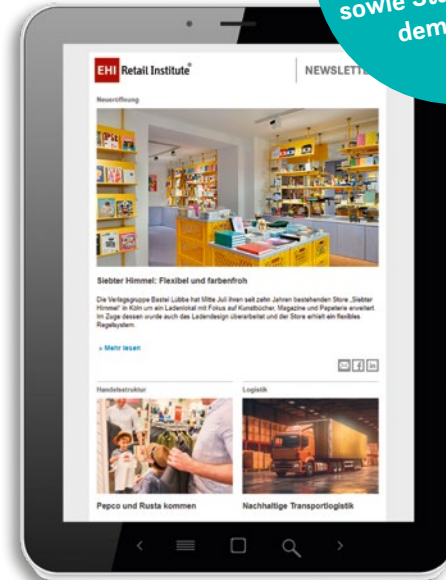
Fachverlag des EHI
Maren Franken
+49 221 57993-43
franken@ehi.org
www.stores-shops.de

Preisliste Nr. 10 gültig ab 01.01.2025

- 1. Name:** EHI-Newsletter
- 2. Kurzcharakteristik:** Der EHI-Newsletter erscheint dienstags und donnerstags und informiert über Themen und Forschungsergebnisse aus den Bereichen E-Commerce, Energiemanagement, Handelsstruktur, Immobilien + Expansion, Informationstechnologie, Inventurdifferenzen + Sicherheit, Ladenplanung + Einrichtung, Logistik, Marketing, Public Relations, Verpackung und Zahlungssysteme. Darüber hinaus wird über Neueröffnungen und Praxisberichte aus dem Handel berichtet.
- 3. Zielgruppe/Verbreitung:** rund 15.000 Ressortverantwortliche und Geschäftsführer:innen des Handels sowie Aussteller der internationalen Fachmessen EuroShop und EuroCIS wie Ladenarchitekt:innen, Innenrichter:innen, IT-Leiter:innen, Sicherheitsverantwortliche, Logistiker:innen, Payment-Expert:innen und weitere Dienstleister der Branche.
- 4. Erscheinungsweise:** dienstags und donnerstags (bitte Terminplan beachten)
- 5. Herausgeber:** EHI Retail Institute GmbH
Spichernstraße 55
50672 Köln
- 6. Kontakt Redaktion:** Philipp Lanzerath (V.i.S.d.P.),
E-Mail: lanzerath@ehi.org
- Kontakt Anzeigen:** Maren Franken
Telefon: +49 221 57993-43
E-Mail: franken@ehi.org



Hier geht's zum Terminplan



Mit aktuellen
Ergebnissen der
EHI-Forschung, News
sowie Statistiken aus
dem Handel

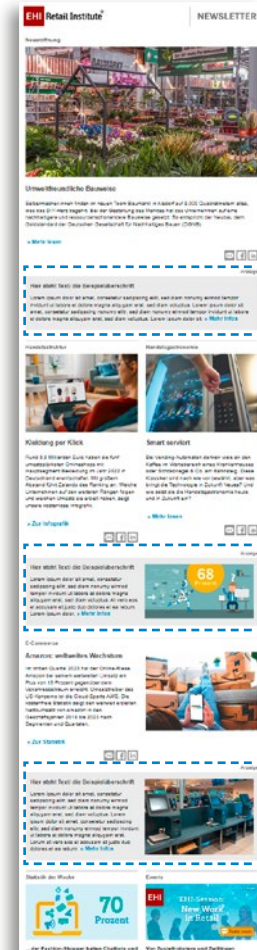
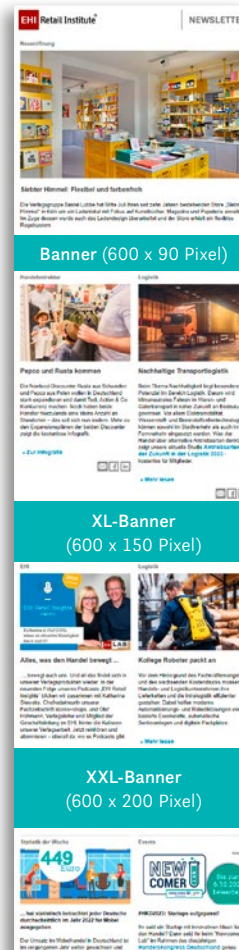
1. Werbeformen und Preise:

	Pixel/Zeichen	Preis* in Euro
Banner	600 x 90	900
XL-Banner	600 x 150	1.400
XXL-Banner	600 x 200	2.000
Textanzeige ohne Bild	Headline: 60 Zeichen (inkl. Leerzeichen) Fließtext: 340 Zeichen (inkl. Leerzeichen)	1.400
Textanzeige mit Bild klein	Headline: 40 Zeichen (inkl. Leerzeichen) Fließtext: 230 Zeichen (inkl. Leerzeichen) Bildgröße: 600 x 300	1.600
Textanzeige mit Bild groß	Headline: 40 Zeichen (inkl. Leerzeichen) Fließtext: 350 Zeichen (inkl. Leerzeichen) Bildgröße: 570 x 400	2.400

*Alle Preise gelten pro Schaltung; zzgl. der gesetzlichen MwSt.

2. Rabatte:

Bei Buchung innerhalb von 12 Monaten	
ab 3.000 Euro:	3 %
ab 5.000 Euro:	5 %
ab 10.000 Euro:	10 %
ab 15.000 Euro:	15 %



Text-anzeige

Text-anzeige mit Bild klein

Text-anzeige mit Bild groß



- 1. Dateiformate:** **Banner:** PNG, JPG max. 100 KB, statisch
Textanzeige: Bild als JPG in folgender Größe
Textanzeige Bild klein: in 600 x 300 Pixel
Textanzeige Bild groß: in 570 x 400 Pixel
- 2. Format des Newsletters:** HTML
- 3. Lieferadresse:** Bitte senden Sie die Werbemittel für Ihre Kampagne an folgende E-Mail-Adresse:
franken@ehi.org
- Bei der Anlieferung benötigen wir die erforderlichen Meta-Informationen:
- Buchungszeitraum bzw. -termine
 - Werbeformat
 - Ansprechpartner für Rückfragen
 - Klick-URL
- 4. Lieferfrist:** 5 Werktage vor Kampagnenbeginn. Mit diesen Vorlaufzeiten haben wir gemeinsam ausreichend Zeit, die Formate zu testen und eine sichere Auslieferung der Kampagne zu gewährleisten. Verzögerungen durch verspätete Auslieferungen gehen ansonsten nicht zu unseren Lasten.
- 5. Reporting:** Auf ausdrücklichen Wunsch vor Buchung der Werbemittel erhalten Sie eine Auswertung.

- 6. Ansprechpartnerin:** Maren Franken,
Projektleiterin Partnermanagement + Vertrieb
Telefon: +49 221 57993-43
E-Mail: franken@ehi.org
- 7. Zahlungsbedingungen/** 14 Tage nach Rechnungseingang Abzug, ohne alle Preise zuzüglich der gesetzlichen MwSt.
Postbank Köln
- Bankverbindung:**
IBAN DE50 3701 0050 0005 7745 02
BIC PB NK DE FF

Kontakt



Maren Franken
Projektleiterin
Partnermanagement und Vertrieb
Telefon: +49 221 57993-43
franken@ehi.org



Till Eggert
Projektleiter
Partnermanagement und Vertrieb
Telefon: +49 221 57993-698
eggert@ehi.org

EHI

EHI Retail Institute GmbH

Spichernstr. 55, 50672 Köln
Postfach 190209, 50499 Köln

Geschäftsführung: Michael Gerling
Verlagsleitung: Olaf Hohmann

Die Allgemeinen Geschäftsbedingungen finden Sie unter
www.stores-shops.de/meta-seiten/agb